

ANTIK Fotovoltaický ohřev vody

Photovoltaic Water Heater PWH 01 V3

Datový list



Základní informace

Nejefektivnějším způsobem využití fotovoltaiky pro domácnosti a chaty s nejrychlejší návratností je fotovoltaický ohřev vody. Stačí namontovat fotovoltaické panely na střechu, připojit k nim ANTIK PV ohřivač vody a váš stávající bojler na teplou vodu. Horká voda bude ohřívána ze slunce, pokud jí v daný den není dostatek, zařízení přepne ohřev na síť 230V. Nejsou nutné žádné úpravy elektroinstalace.

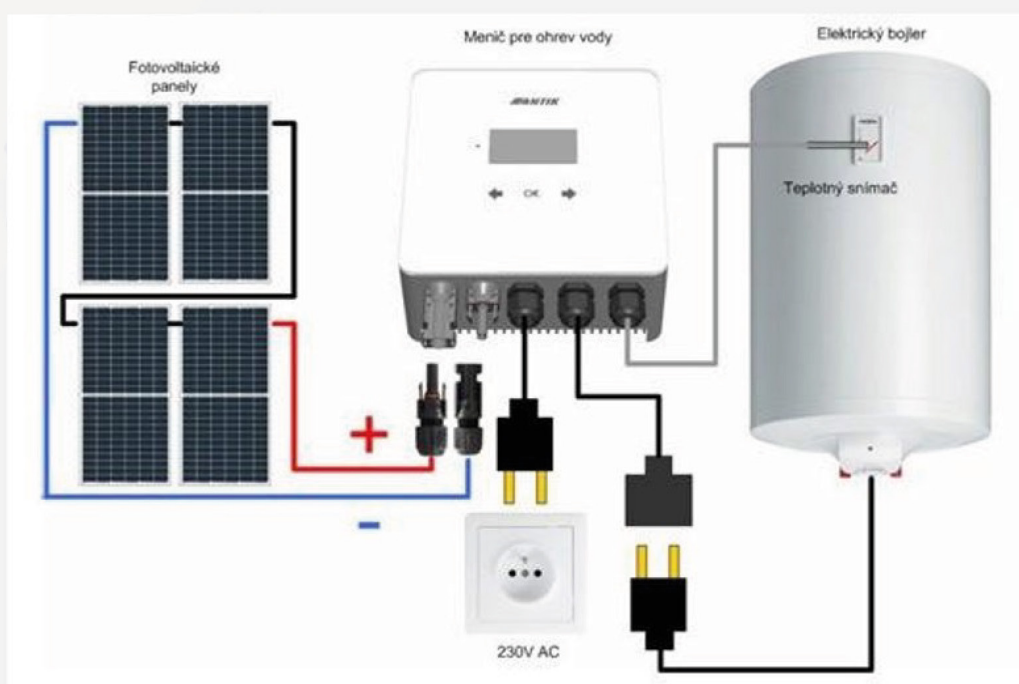
Zařízení obsahuje MPPT měnič, který převádí vstupní stejnosměrné napětí na výstupní střídavé s frekvencí 50Hz, což je nezbytné ze tří důvodů:

- Ochrana termostatu topného tělesa před spálením kontaktů elektrickým obloukem při odpojení zátěže, kterou protéká stejnosměrný proud
- Prevence elektrolýzy vody v případě nedokonalé izolace topného tělesa
 - Algoritmus MPPT zároveň maximalizuje aktuální výkon panelů

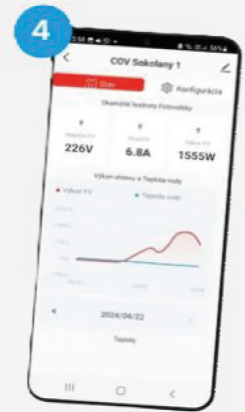
Kromě těchto základních výhod má zařízení následující doplňkové funkce:

- Vzdálený dohled přes WiFi síť a aplikaci Antik Smart Home
 - Dálkové sledování teploty vody v bojleru
 - Možnost zálohovaného ohřevu ze sítě 230V
 - Přehledné uživatelské rozhraní

Schéma zapojení



Antik Water Heater PWH 01 V3



1
Displej pro konfiguraci a monitorování

2
Řízení

3
Modul

4
Komunikační modul pro dálkové ovládání (smarthome)

5
Vstupní + a - kabel z panelů

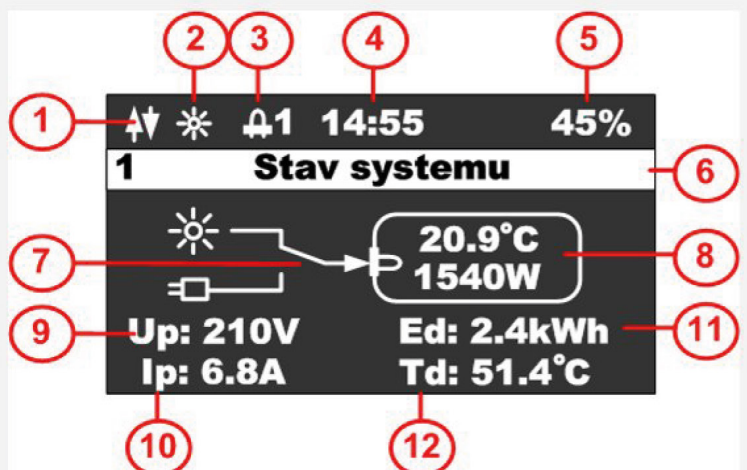
6
Výstup 1 na spirále kotle

7
Konektor pro připojení 2 inverterových výstupů

8 9
Konektor pro připojení 2 inverterových výstupů + Teplotní čidlo

Přehledný displej

1. Stav WiFi modulu
2. Ikona indikující přítomnost panelů
3. Ikona označující zapnutí ohřevu a číslo výstupu
4. Aktuální čas
5. Procenta vnitřní PWM regulace
6. Název obrazovky
7. Stav spínače průtoku energie
8. Teplota vody a aktuální výkon
9. Napětí panelu
10. Proud panelů
11. Denní výroba energie
12. Teplota měniče



Antik Water Heater PWH 01 V3

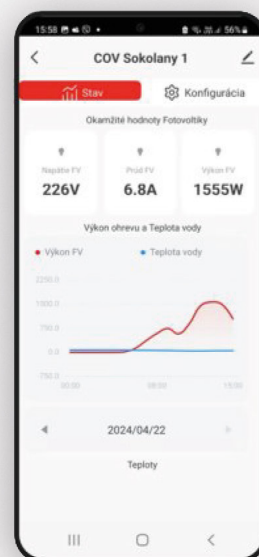


Mobilní aplikace

Pomocí mobilní aplikace ANTIK Smart Home je možné:

Sledovat veličiny:

- Okamžité hodnoty napětí, proudu a výkon panelů
- Teplota vody v bojleru / zásobníku
- Teplota zařízení
- Denní vyrobená energie
- Celková vyrobená energie
- Graf výkonu a teplotu vody s roční historií
- Aktuální provozní režim (síťový, solární, vypnutý)



Nastavovat veličiny:

- Omezení maximálního výkonu
- Nastavení požadované teploty vody z fotovoltaiky
- Nastavení teploty vody pro zálohování ohřevu ze sítě
- Nastavení času pro přepnutí ohřevu na zálohu
- Nastavení času trvání zálohy
- Zapnutí / vypnutí střídače

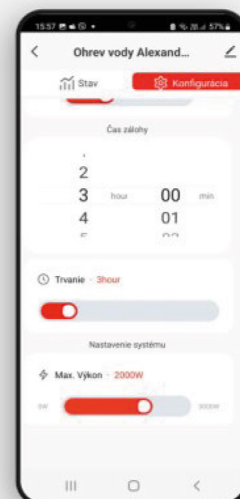
Automatizace:

- Vytváření automatizovaných akcí na základě hodnot jednotlivých veličin a ovládat další zařízení domácnosti (zásuvky, žárovky atd.)

Servis:

- Sdílení zařízení s jiným uživatelem
- Vzdálená aktualizace firmwaru

Aplikace **Antik SmartHome** je k dispozici pro operační systémy Android a iOS. Stáhnout si ji můžete: Google Play
· Apple App Store



Antik Water Heater PWH 01 V3



Technické parametry	
Vstup střídavého proudu	230VAC, max. 16A
DC vstup	0-400VDC, max.16A
AC výstup	0 – 250VAC 50Hz, obdélníkový průběh vhodné pouze pro odporové zátěže!!
Měnič MPPT	max. výkon 3 000 W
Účinnost	>98%
Uživatelské rozhraní	2,5" OLED displej, dotyková tlačítka
Komunikační rozhraní	RS485, WiFi – připojení k ANTIK SmartHome
Rozměry	160 x 160 x 80 mm
Hmotnost	2 kg
Způsob montáže	Nástěnná montáž pomocí přibalené konzoly
Provozní teplota	-20 až +60°C
Krytí	IP 54
Chlazení	aktivní - smart cooling
DC připojení	MC4
Certifikace	CE
Záruka	24 měsíců

