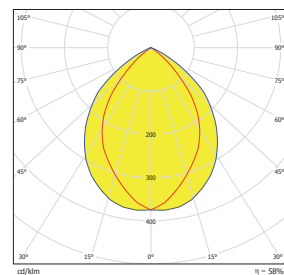
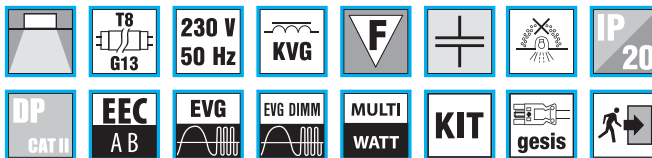


# IT8



I418ALDP



I418ALDP



## Vestavná mřížková svítidla pro zdroje T8

### Těleso:

Bíle práškově lakovaný (RAL9003) ocelový plech

### Optický systém (&):

ALDP - optický systém kategorie C2 z vysoce leštěného hliníku

MATDP - optický systém kategorie C2 z matného hliníku

AL - parabolická mřížka z vysoce leštěného hliníku s matnými příčnými lamelami

ALMAT - parabolická mřížka z matného hliníku s matnými příčnými lamelami

B - bíle lakovaná parabolická mřížka

ALS - parabolická mřížka z vysoce leštěného hliníku s matnými příčnými lamelami se „stromečkovým“ profilem

ALSMAT - parabolická mřížka z matného hliníku s matnými příčnými lamelami se „stromečkovým“ profilem

### El.výstroj (#):

kompenzované, s tlumivkou EEI = B (standardní provedení)

EP - elektronický předradník

EPSA - EP analogově stmívatelný 1-10V

EPSD - EP digitálně stmívatelný TRIDONIC ECO

EPSDD - EP digitálně stmívatelný DALI

### Aplikace:

- do minerálního nebo sádkartonového podhledu

- kanceláře, obchody, školy, společenské prostory

### Příslušenství:

- příchytky do sádkartonového podhledu 54214

- přechodový rámeček

### Varianty (@):

600 - pro montážní modul 600

625 - pro montážní modul 625

ISO - vnější svorkovnice ISODOM

KIT - vnější svorkovnice BJB

K - s konektorem GESIS

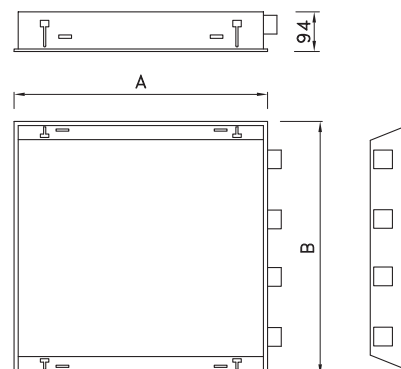
F - s přívodní flexošňůrou

NZ - nouzový zdroj

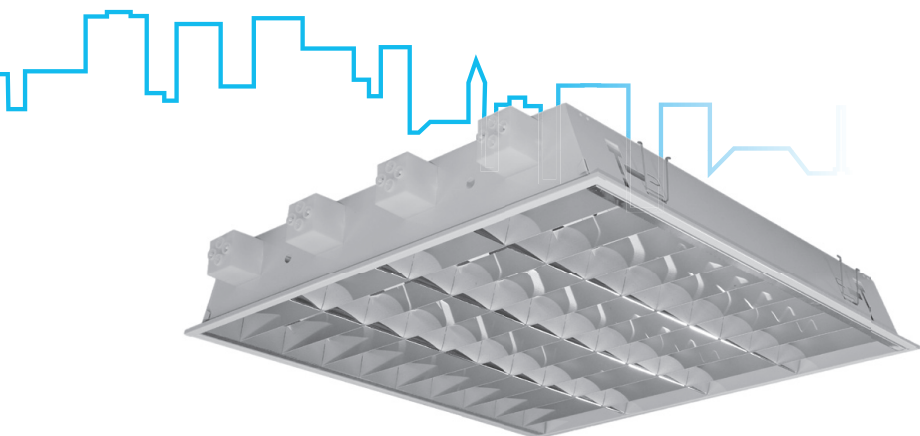
OK - dvoukruhové zapojení

Popis variant na str. 18-19.

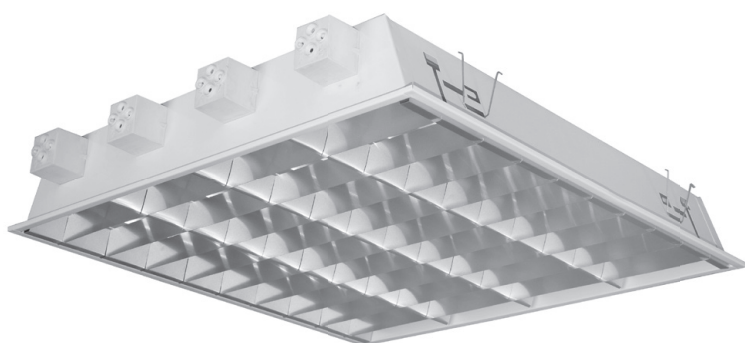
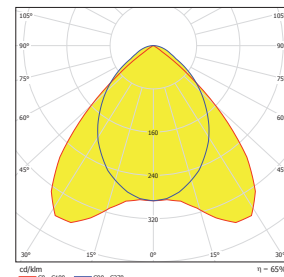
| T8       | W    | Modul 600 |     |          | Modul 625 |     |          | kg   |
|----------|------|-----------|-----|----------|-----------|-----|----------|------|
|          |      | A         | B   | □        | A         | B   | □        |      |
| I118 &#@ | 1x18 | 596       | 184 | 576x164  | 622       | 184 | 602x164  | 2,1  |
| I218 &#@ | 2x18 | 596       | 296 | 576x276  | 622       | 310 | 602x290  | 2,5  |
| I318 &#@ | 3x18 | 596       | 596 | 576x576  | 622       | 622 | 602x602  | 4,8  |
| I418 &#@ | 4x18 | 596       | 596 | 576x576  | 622       | 622 | 602x602  | 4,9  |
| I136 &#@ | 1x36 | 1196      | 184 | 1176x164 | 1246      | 184 | 1226x164 | 2,9  |
| I236 &#@ | 2x36 | 1196      | 296 | 1176x276 | 1246      | 310 | 1226x290 | 4,9  |
| I336 &#@ | 3x36 | 1196      | 596 | 1176x576 | 1246      | 622 | 1226x602 | 9,1  |
| I436 &#@ | 4x36 | 1196      | 596 | 1176x576 | 1246      | 622 | 1226x602 | 9,5  |
| I158 &#@ | 1x58 | 1496      | 184 | 1476x164 | 1546      | 184 | 1526x164 | 3,9  |
| I258 &#@ | 2x58 | 1496      | 296 | 1476x276 | 1546      | 310 | 1526x290 | 6,1  |
| I458 &#@ | 4x58 | 1496      | 596 | 1476x576 | 1546      | 622 | 1526x602 | 12,0 |



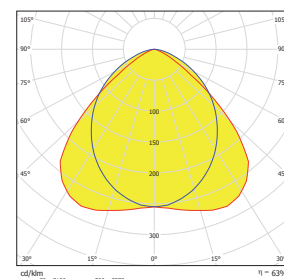
# Optické systémy IT8



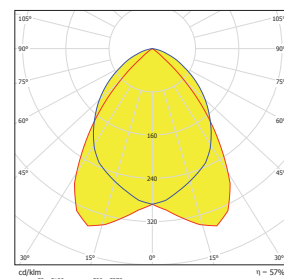
AL



ALMAT



ALS



B

